



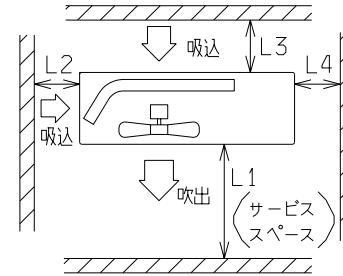
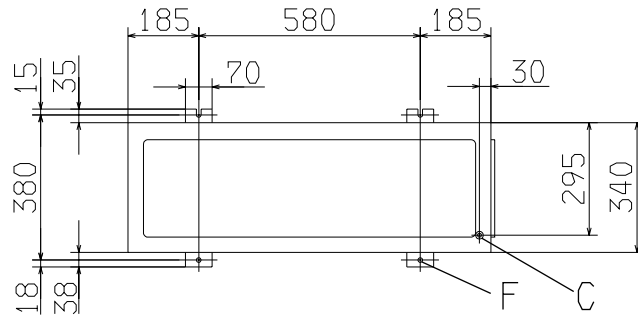
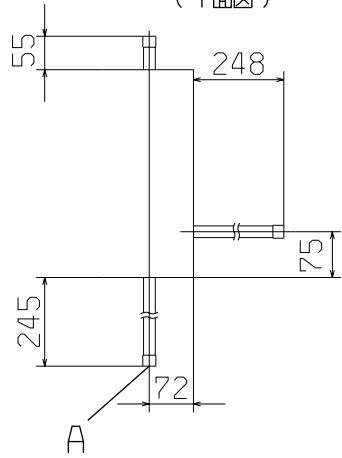
三菱重工中低温用パッケージエアコン			要 目 表	
形 式		室内機 FDE125MP8	室外機 FDC125M8	
電 源		3相 200V 50 / 60Hz		
能 力	kW	冷房	13.7 / 14.7	
消 費 電 力	kW	冷房	4.9 / 5.7	
運 転 電 流	A	冷房	17.2 / 17.9	
力 率	%	冷房	82 / 92	
始 動 電 流	A	123 / 110		
外 形 寸 法	mm	239 × 1260 × 650	1250 × 950 × 340	
パ ネ ル 色 (マ ン セ ル) [日 塗 工]		セラミックホワイト (N8.5近似) [L1-1032近似]	ポーラホワイト (2.5Y8.5/1近似) [H4-348近似]	
製 品 質 量	kg	34	107	
送 風 装 置	風 量	m ³ /min	急 : 28 強 : 25 弱 : 22	89 / 92
	モ ー タ 出 力	W	35(4極) + 55(4極)	45(6極) + 50(6極)
圧 縮 機 用 電 動 機 出 力		RS5560EL15 ・ 3.75kW		
補 助 電 熱 器		kW	組込不可能	—————
冷 媒 配 管	長 さ 制 限	m	50以内	
	高 さ 制 限		30以内 (室外機が下の場合は、15以内)	
	冷 媒 量	出荷時 4.37kg(室外) 追加量 : 主管60g/m 分岐管60g/m		
騒 音 値		dB(A)	急 : 47 強 : 44 弱 : 40	52
法 定 冷 凍 能 力		トン	1.66 / 1.97	
そ の 他		高圧ガス保安法に基づく手続きは、不要		

注1. 能力および電気特性は、次の条件により運転した値です。

冷房	室内側空気条件	20 DB, RH65%	室外側空気条件	35 DB/24 WB
----	---------	--------------	---------	-------------

- 騒音値はJIS規格に準拠し、無響室にて測定した値です。実際に部屋に据付けた場合は周囲の騒音や部屋の反響を受け、表示値より大きくなるのが普通です。
- 室内温度設定範囲は、10～25 です。
- 出荷時の冷媒量は配管0mです。配管長に合わせ追加チャージを行ってください。
- 室内機のみ項目は室内機1台分の仕様を示し、その他は室内機2台と室外機の組合せの仕様を示します。

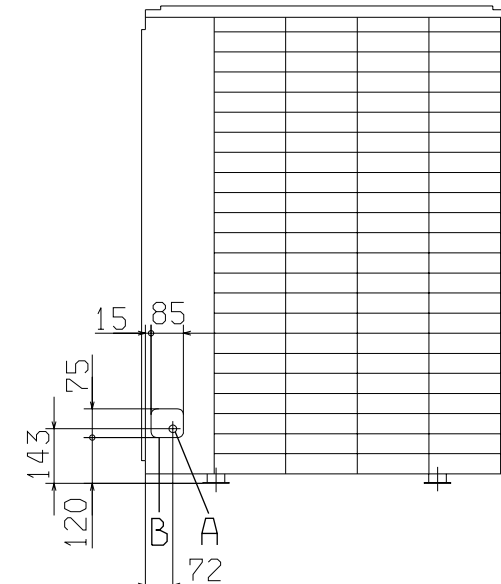
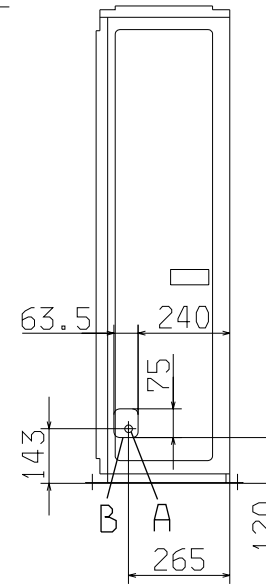
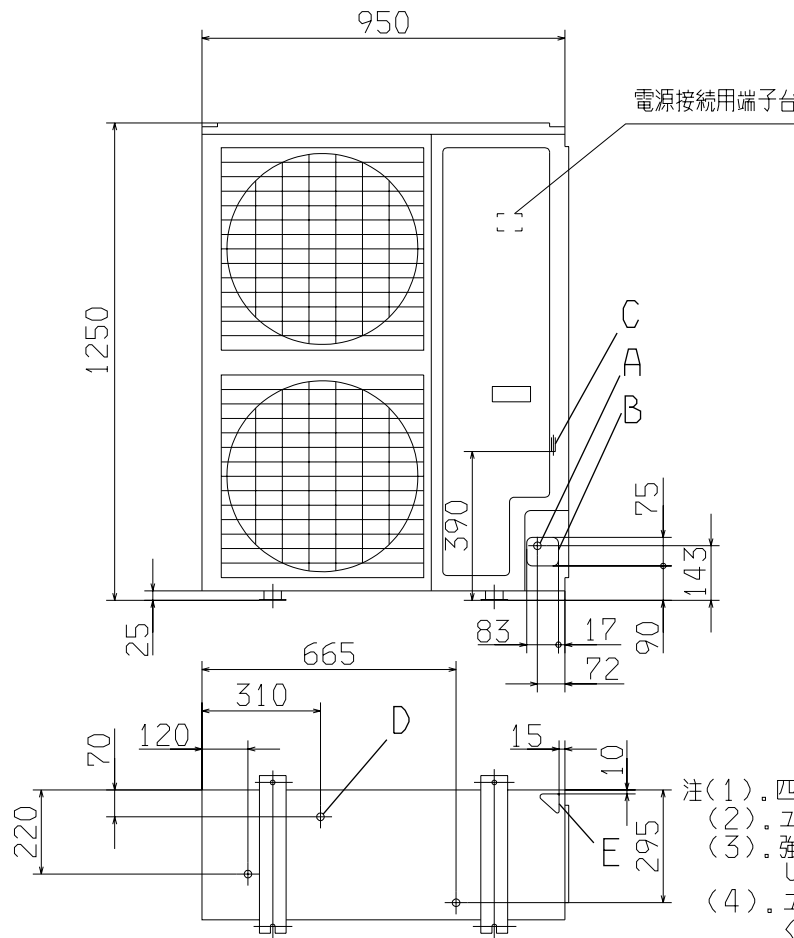
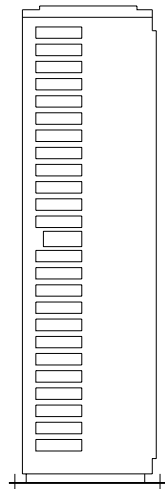
付属冷媒ガス側配管接続後の寸法
(平面図)



据付スペース

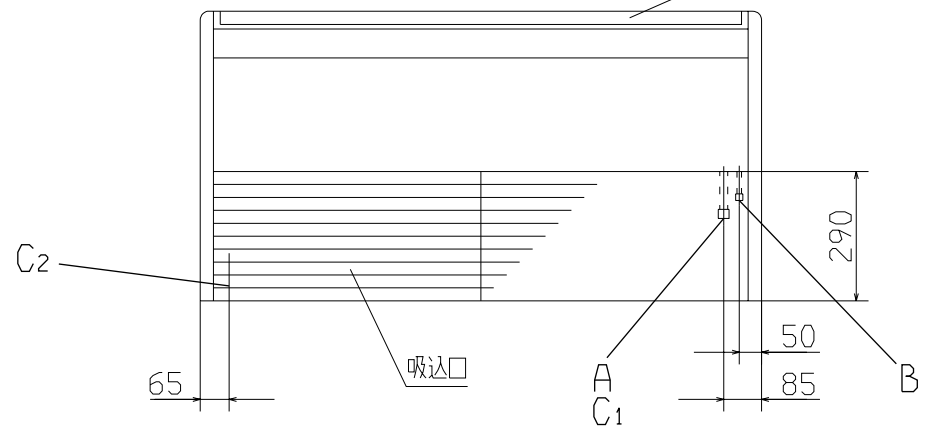
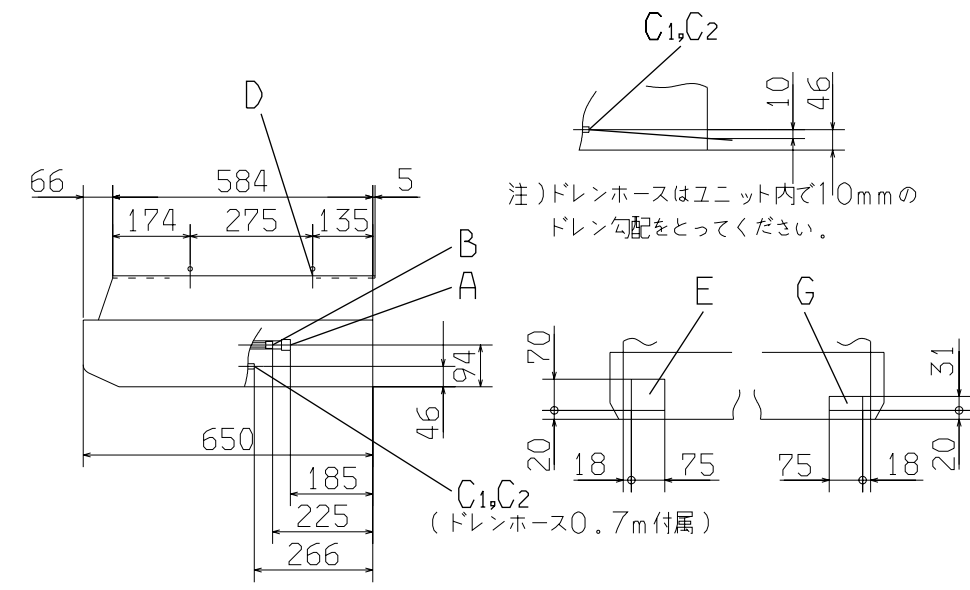
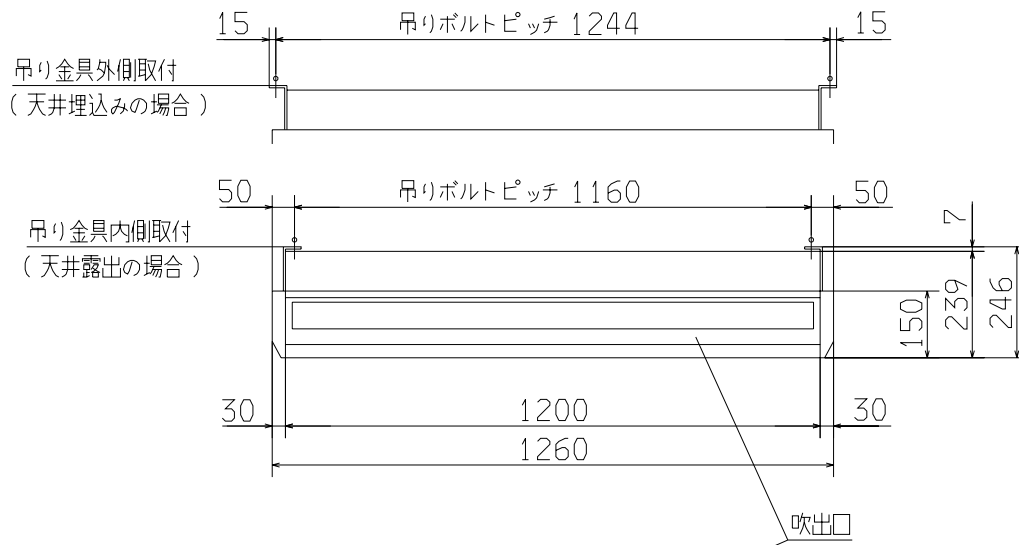
寸法	据付例		
	I	II	III
L ₁	開放	開放	500
L ₂	300	0	開放
L ₃	150	300	150
L ₄	0	0	0

記号	内容	
A	冷媒ガス側配管(付属)	φ19.05(フレア)
B	配管配線取出口	
C	冷媒液側配管接続口	φ9.52(フレア)
D	ドレン排水用穴	φ20 3ヶ所
E	配管配線下抜き用穴	
F	アンカーボルト用穴	M10用4ヶ所

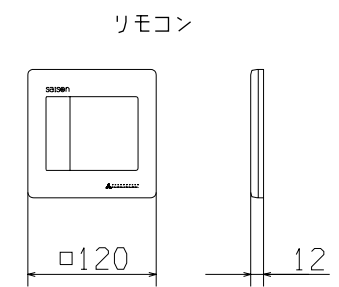
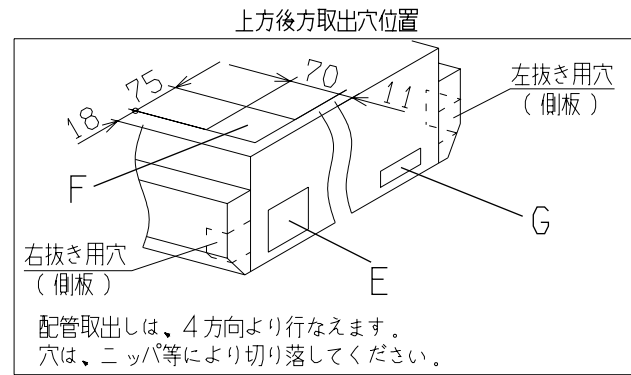
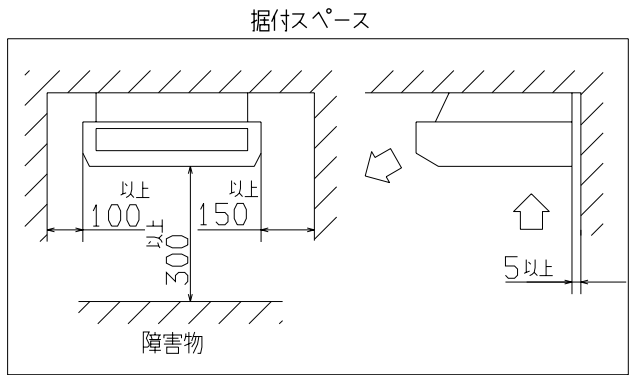


- 注(1)。四面障壁は不可です。
 (2)。ユニットは必ずアンカーボルトで固定してください。
 (3)。強風が吹きつける場合は吹出口と風向を直角にしてください。
 (4)。ユニット上部には、1m以上のスペースをとってください。
 (5)。装置銘板は正面下方に付いています。

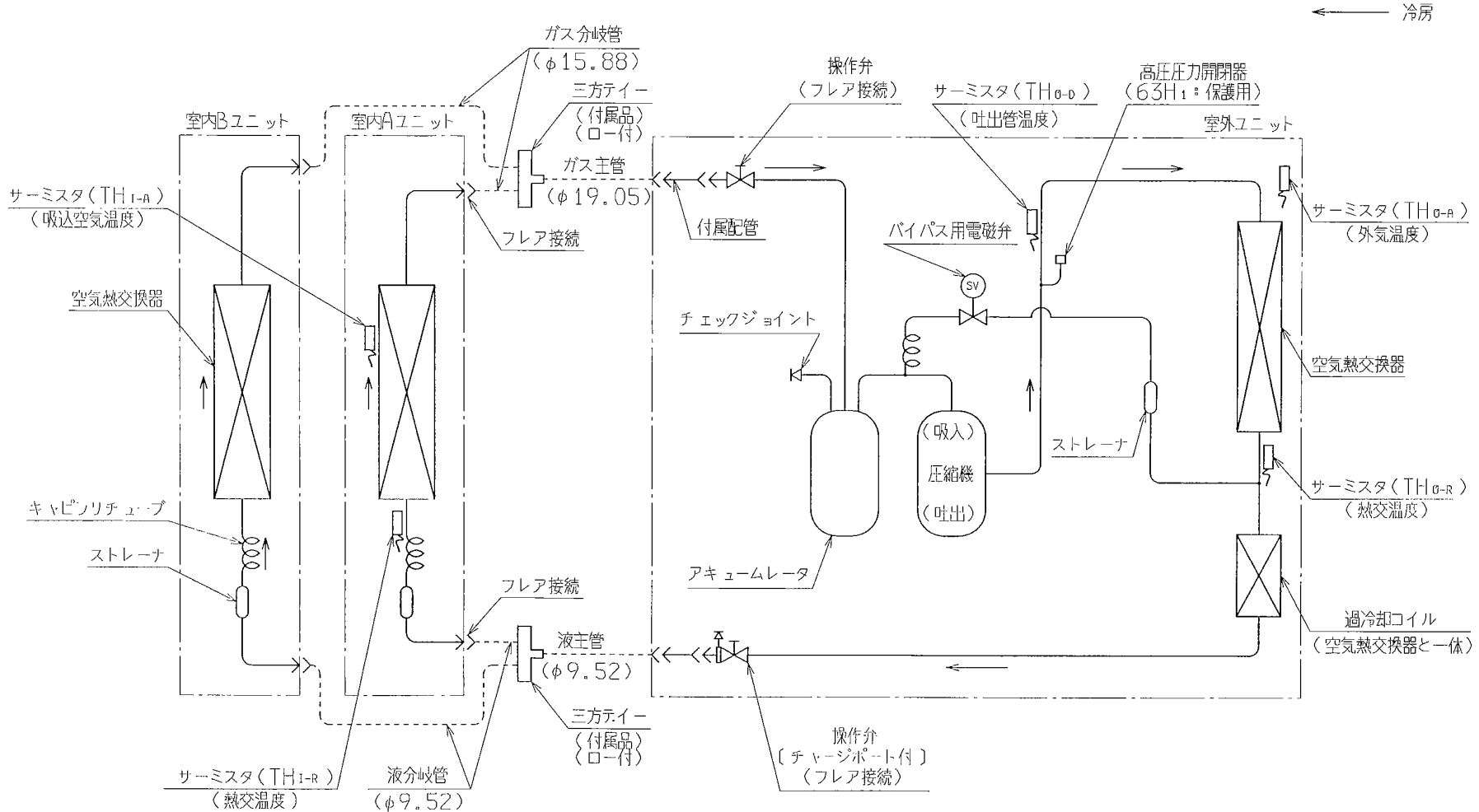
適用機種	
形式	FDC125C8
発行者	名称 室外機外形図(OUTLINE)
図番	PCA000Z814
訂	符
業	別
1	1



記号	内 容	
A	冷媒ガス側配管	φ15.88(フレア)
B	冷媒液側配管	φ9.52(フレア)
C1,2	ドレン配管接続口	VP20
D	吊りボルト用穴	(M10又はM8)
E	後抜き用穴	ロックアウト
F	上抜き用穴	ロックアウト
G	左抜きドレン用穴	ロックアウト



適用機種	
形式	FDE125CP8, 125MP8
発行者	名称 室内機外形図(OUTLINE)
図番	94, 628 PFA001Z693
訂 符	A
業 別	1/1



設定値一覧表

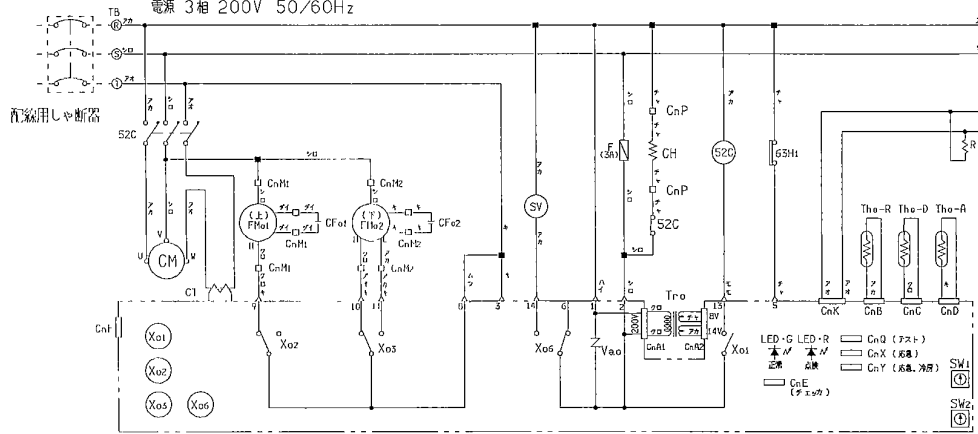
名 称	設 定 値
サーミスタ (TH _{1-R} ・熱交温度)	1開/8閉(℃)---冷房時フロスト防止
サーミスタ (TH _{0-R} ・熱交温度)	70開/60閉(℃)---冷房時過負荷保護
サーミスタ (TH _{0-D} ・吐出管温度)	135開/90閉(℃)---吐出温度異常上昇保護 115開/108閉(℃)---冷房時吐出温度制御
高圧圧力開閉器 (63H ₁)	3.0開/2.4閉(MPa)---高圧保護

訂 単 番 号 MARK REV. NO.	年 月 日 DATE	点 検 CHKD	尺 寸 尺 寸 SCALE MODEL	形 式 形 式 FDE125MP8	配 部 番 号 NEXT ASSY
認 可 認 可 APPD CHKD	検 図 検 図 CHKD DRAWN	製 図 製 図 DRAWN	名 称 名 称 NAME	冷 媒 系 統 図	
図 種 図 種 DWG NO.	品 別 訂 単 符 号 SUFFIX REV. MARK		標 準 配 部 番 号 ST. DISTR.		特 別 配 部 番 号 SPECIAL DISTR.
ZPFA001Z989~			1/1	XX	A3

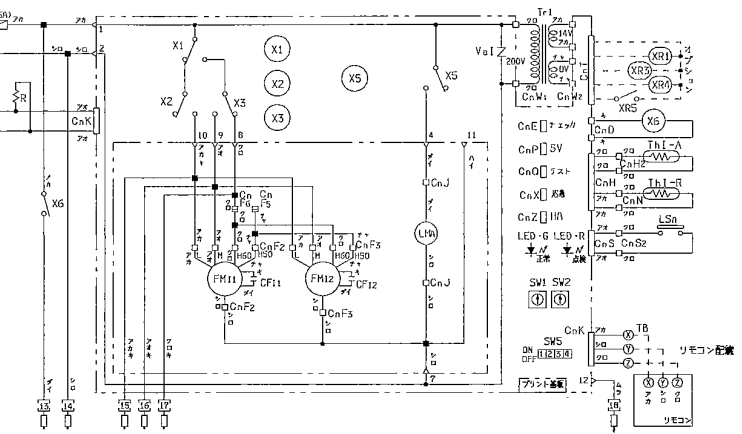
配線用しゃ断器
形式 容量(A)
125M 50

室外ユニット

電源 3相 200V 50/60Hz



室内Aユニット



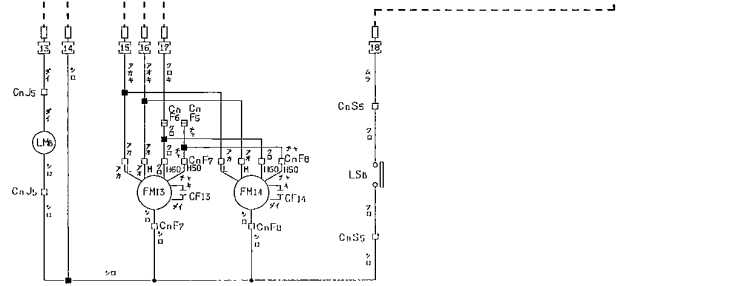
室外ユニット

CM	圧縮機電動機	C1	電流センサ
F M1-4	送風機電動機(ローモ付)	Tho-R	燃気センサ
S2C	CM用電磁接触器	Tho-D	可燃性ガスセンサ
GH	クラッククレースタ	Tho-A	可燃性ガスセンサ
CF01-2	F Mo用コンデンサ	SW1,2	スイッチ(アドレス設定)
X01	補助電圧(加温)	Tr-o	トランス
X02,3	補助電圧(F Mo用)	V10	バリスタ
X06	補助電圧(SV用)	R	抵抗
G31H	両山圧力開閉器(保護)	CnA~Y	コネクタ(ロッド)
SV	バイパス電圧弁(制御)	Cn	コネクタ(ロッド)(バイパス用)
F	ヒューズ	TB	端子台(ロッド)
LED-R	表示灯(赤一点検表示)	a印	ファストン端子
LED-G	表示灯(緑一点検表示)	■印	閉鎖接点

室内ユニット

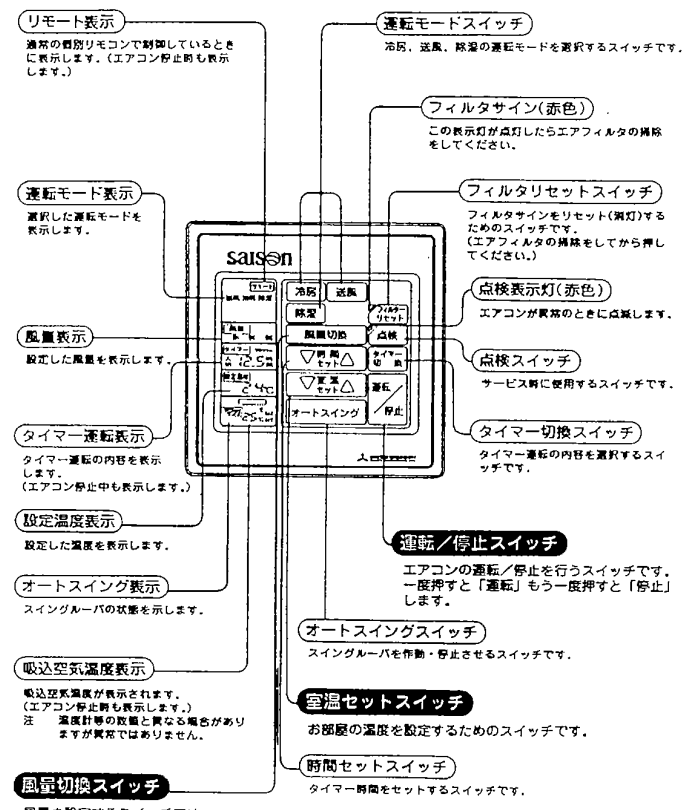
F M1-4	送風機電動機(ローモ付)	F	ヒューズ
CF11-4	F Mo用コンデンサ	R	抵抗
F M1-n	ルーバモータ	CnA~Z	コネクタ(ロッド)
L S1-n	リモットスイッチ	XR1	運転表示(DC12V出力)
X1-G	補助電圧	XR5	コンパUN表示(DC12V出力)
Th1-A	可燃性ガスセンサ	XR4	点検表示(DC12V出力)
Th1-R	燃気センサ	XR5	遠方操作(無電圧検点)
SW1,2	アドレス設定	TB	端子台(ロッド)
SW5-3	フィルタリターン制御	a印	ファストン端子
SW5-4	フィルタリターン制御	■印	閉鎖接点
Tr-1	トランス	□印	Bユニット差り線
V10	バリスタ		
LED-R	表示灯(赤一点検表示)		
LED-G	表示灯(緑一点検表示)		

室内Bユニット

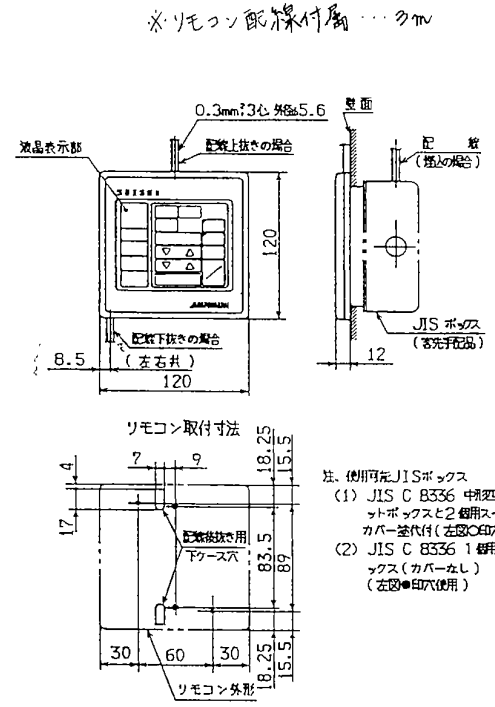


- 記事1. ---は現地配線を示します。
 2. 電源配線と信号配線は分離してください。
 3. リモコン配線は他の動力線と並行配線しないでください。
 やむを得ない場合シールド線を使用してください。

訂符 MARK	訂 REV. NO.	年 月 日 DATE	点 検 CHKD	名称 配線図 WIRING	尺 度 SCALE	形 式 MODEL	製 造 部 番 NEXT ASSY	特 別 注 文
						FDE125MP8		1 S, A, I
								2 A, C, I
								3
								4
								5
								6
								7
								8
								9



※図中、液晶表示部は説明のため全部同時に表示してありますが実際には該当部分にのみ表示されます。



尺屋 SCALE 形 式 MODEL		RC-M-SA8		親部番 NEXT ASSY	類別番サイズ
訂 行 MARK	訂 行 REV. NO.	年 月 日 DATE	点 検 CHKD.	名 称 NAME	特別配布先
認 可 APPD.	検 査 CHKD.	製 図 DRAWN	製 図 CHKD.	図 種 図 番 DWG. NO.	7 SAT
佐藤	水野	林	林	ZPJZ000Z159~	2 A.C.1
				品 別 SUFFIX	訂 行 REV. MARK
				1/1	3
				4	5
				5	A3