



# 金属検出機

**META-HAWK II**  
**SDII30/45 Type**



強力サポート!

商品の安全をお届けします。

## SDII30 Type



SDII3008W

## SDII45 Type



SDII4508D

# 1 簡単操作

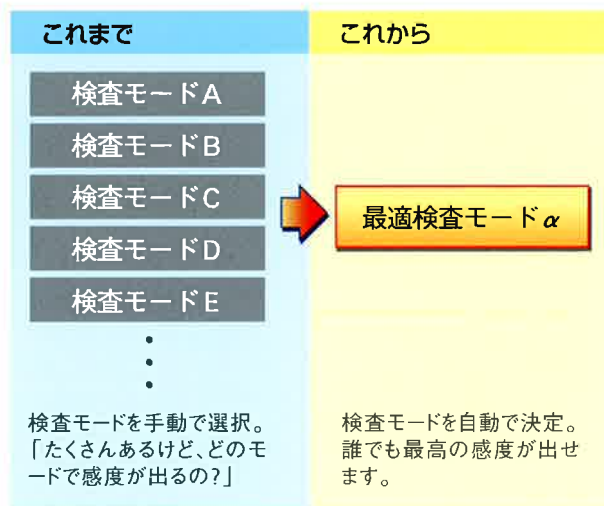
カンタンに抜群の感度を引き出せます。

※1  
大型5.7インチカラー画面タッチパネル搭載。大画面には豊富なイラストや機能説明が表示され、分かり易く操作できます。タッチパネルは、直感的な操作で機械の設定ができ、快適に使えます。

商品に最適な検査モードを自動的に選択。今まで迷っていた検査モードの選択も、最適なものを機械が判断してくれます。

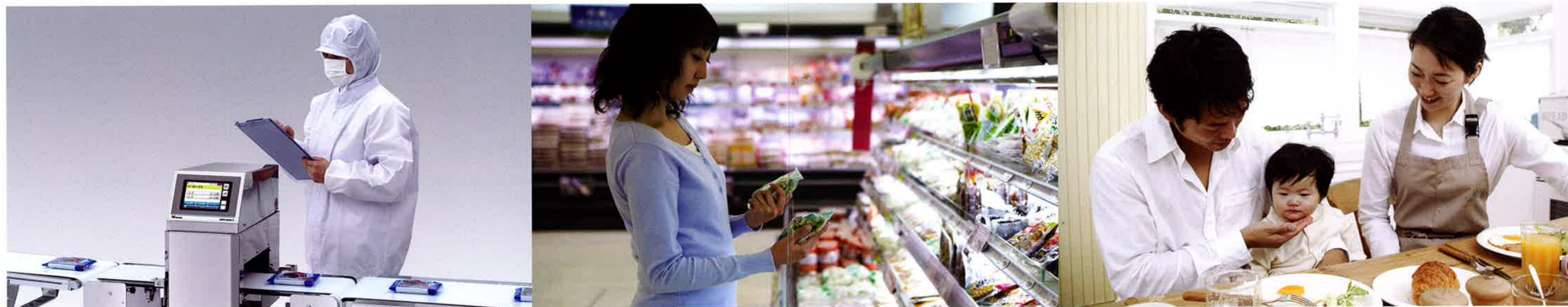


感度設定画面



検査モード自動選択イメージ

※1 カラー画面はオプションです。  
改良の為、記載事項はおことわりなしに変更することがあります。



## 2 清掃性 HACCP対応。

- HACCP対応のオールステンレス仕様。(Wタイプ)
- コンベアはワンタッチで外して洗えます。
- 汚れを落としやすいフレーム構造を採用。
- 防塵・防水規格IP65をクリア。(Wタイプ)



コンベア簡易着脱



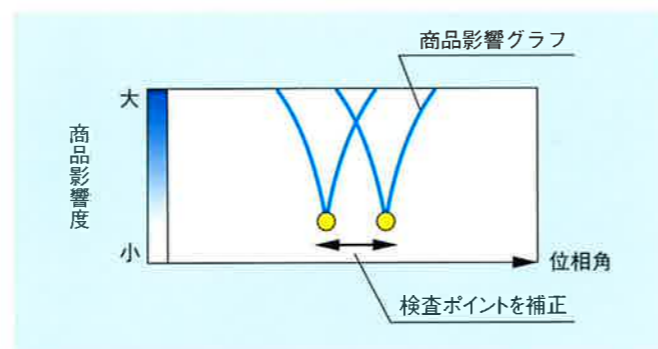
タイミングベルト



清掃が容易なフレーム

## 3 安定検査 誤作動排除を徹底追求。

- 商品の形状や温度、検査コイル内を流れる位置の変化が原因の誤作動を徹底的に抑え込む「位相追従機能」搭載。

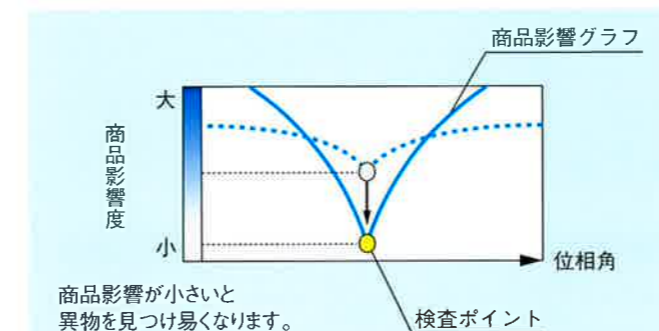


位相追従機能イメージ

- コイルケースの厚みを十分確保し、外部ノイズの影響をシャットアウト。
- 物理的振動に強い機械構造と、独自の振動フィルター搭載。

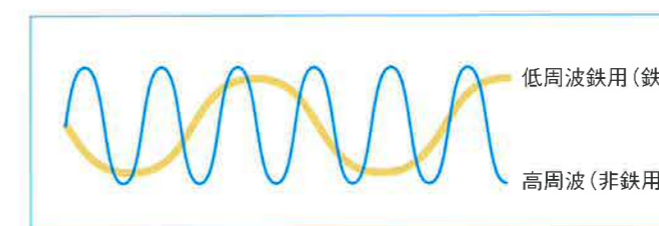
## 4 高感度 磨かれた基本性能。

- 商品の影響をカットし、感度をアップさせる「ECP機能」<sup>※2</sup>搭載。特に、水分や塩分を多く含んだ商品影響の強い物の検査時に威力を発揮します。



ECP機能イメージ

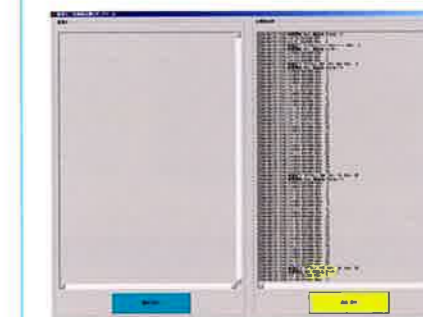
- 2周波検査により、鉄系と非鉄系の両方の異物を、同時に感度良く検出可能。



2周波検査イメージ

### 充実の管理機能

- アクセスモード選択  
誤って設定を変えられないように、メニューにアクセスできる権限を設定できます。
- 品質管理機能(オプション)  
パソコンへ履歴データを書き出せます。



パソコンでの履歴管理



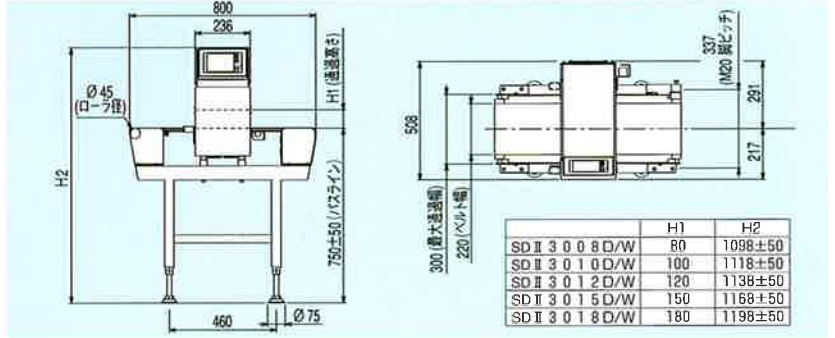
### X線異物検査機と併用でさらに安心

X線異物検査機では得意な異物(アルミ、粉サビ、細い針金等)も検出可能です。

※2 ECPとはEffect Cancel Processorの略。改良の為、記載事項はおことわりなしに変更することがあります。

# META-HAWK II

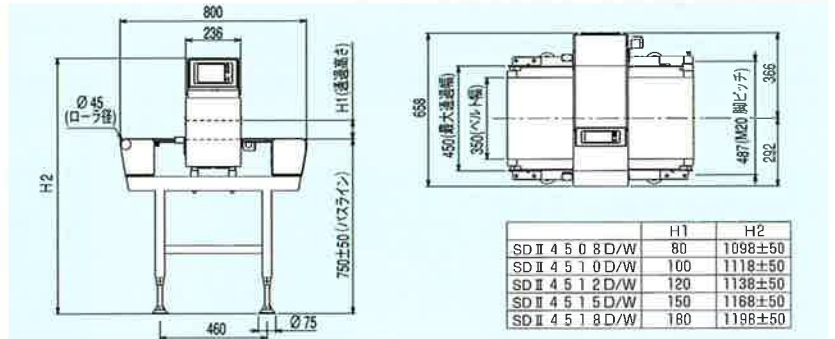
**SDII30 Type** コンパクトな高性能機。パック商品、バラ品に適してします。



規格 D：非防水 W：防水（オールステンレス仕様）

型式	SD II 3008D/W	SD II 3010D/W	SD II 3012D/W	SD II 3015D/W	SD II 3018D/W	
最大通過幅	300mm					
最大通過高さ	80mm	100mm	120mm	150mm	180mm	
検出感度	Fe	φ0.4mm	φ0.45mm	φ0.5mm	φ0.55mm	φ0.6mm
	SUS304	φ0.7mm	φ0.8mm	φ0.9mm	φ0.95mm	φ1.0mm
ベルトスピード	24m/min (50Hz)					
コンベアサイズ	800mm (長さ) × 220mm (ベルト幅)					
金属検出時	ベルトストップ、ブザー警報または自動選別 (オプション)					
搬送重量	3kg					
電源	AC100V±10%、50/60Hz、200VA					

**SDII45 Type** SDII30のコンベアをワイド化。大型の商品などに適してします。



規格 D:非防水 W:防水（オールステンレス仕様）

型式	SD II 4508D/W	SD II 4510D/W	SD II 4512D/W	SD II 4515D/W	SD II 4518D/W	
最大通過幅	450mm					
最大通過高さ	80mm	100mm	120mm	150mm	180mm	
検出感度	Fe	φ0.45mm	φ0.5mm	φ0.55mm	φ0.6mm	φ0.7mm
	SUS304	φ0.8mm	φ0.9mm	φ1.0mm	φ1.1mm	φ1.2mm
ベルトスピード	24m/min (50Hz)					
コンベアサイズ	800mm (長さ) × 350mm (ベルト幅)					
金属検出時	ベルトストップ、ブザー警報または自動選別 (オプション)					
搬送重量	3kg					
電源	AC100V±10%、50/60Hz、200VA					

**防塵・防水規格IP65をクリア** 水物のラインにも高感度対応。水洗いも可能です。

- 水圧 水頭 1m以下
- 水温 60°C以上
- 洗剤 **中性洗剤**  
オゾン殺菌、アルカリ性、酸性洗剤、塩水等を使用する場合はご相談ください。
- 清掃用具について 軟性プラスチックブラシ 金属ワイヤブラシ そうせん